

IELTS WRITING AND SPEAKING

ONLINE COURSE

UNIT 3: DẠNG BÀI MIÊU TẢ BẢN ĐỒ, QUÁ TRÌNH (PART 1)

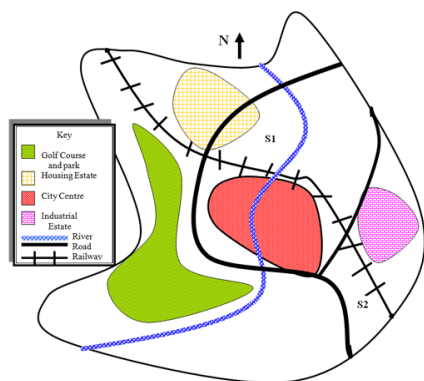
(Tài liệu do Ms Quỳnh và Đội ngũ chuyên môn Ielts Fighter

Biên soạn và tổng hợp

MAPS

CÁC CÂU HỎI THƯỜNG GẶP

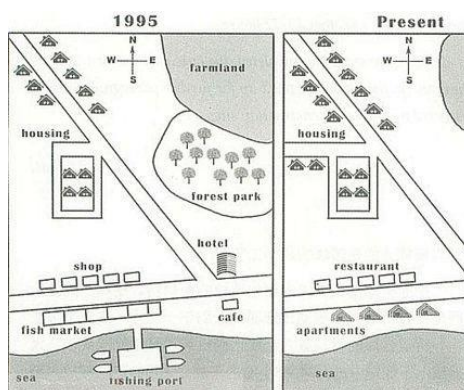
1. Describe one map



(Source: IELTS Buddy)

Đây là dạng bài miêu tả biểu đồ **đơn**. Dạng bài này **hiếm khi xuất hiện** và thường chỉ yêu cầu người viết sử dụng thì **hiện tại đơn**

2. Describe two maps



(Source: Cambridge English Practice Papers.)

Đây là dạng bài miêu tả biểu đồ **kép**. Dạng bài này **xuất hiện thường xuyên** hơn và thường yêu cầu người viết **miêu tả sự thay đổi** của một địa điểm giữa quá khứ và hiện tại hoặc giữa hiện tại và tương lai.

Vì dạng bản đồ đơn ít xuất hiện hơn trong đề thi nên bài học này chúng ta sẽ tập trung tìm hiểu về bản đồ kép các bạn nhé!

NHỮNG ĐIỀU CẦN LƯU Ý

- ✓ Sử dụng dạng **bị động** để miêu tả bởi sự thay đổi của các công trình là do con người tạo ra, chứ không tự nhiên có thêm và mất đi.
- ✓ **Chia** bản đồ thành các khu vực lớn để miêu tả
- ✓ **Thời gian** sử dụng trong bản đồ là gì để dùng thì cho thích hợp

CẤU TRÚC BÀI VIẾT

Bài thi dạng bản đồ cũng có cấu trúc làm bài giống như những dạng khác trong Task 1

- Paragraph 1: Introduction
- Paragraph 2: Overview:
- Paragraph 3: Detail 1
- Paragraph 4: Detail 2

CÁCH LỰA CHỌN NHỮNG THÔNG TIN CHÍNH

1. Lựa chọn thông tin cho phần Overview

Chọn ra những điểm khác biệt nổi bật ở hai bản đồ và viết hai câu khái quát về đặc điểm nổi bật đó. Bạn có thể dựa vào những câu hỏi dưới đây để tìm ra sự khác biệt:

- **Is the map more or less residential?**

Khu vực dân cư trong bản đồ tăng lên hay giảm bớt?

- **Is the map more or less countryside?**

Khu vực nông thôn trong bản đồ tăng lên hay giảm bớt đi?

- **Are there more or less tree?**

Cây cối tăng lên hay giảm đi?

- **Were the change dramatic or negligible?**

Sự thay đổi có đáng kể hay không?

- **Were there any major improvements in infrastructure?**

Cơ sở hạ tầng có thay đổi gì lớn hay không?

- **How have the buildings and leisure facilities changed?**

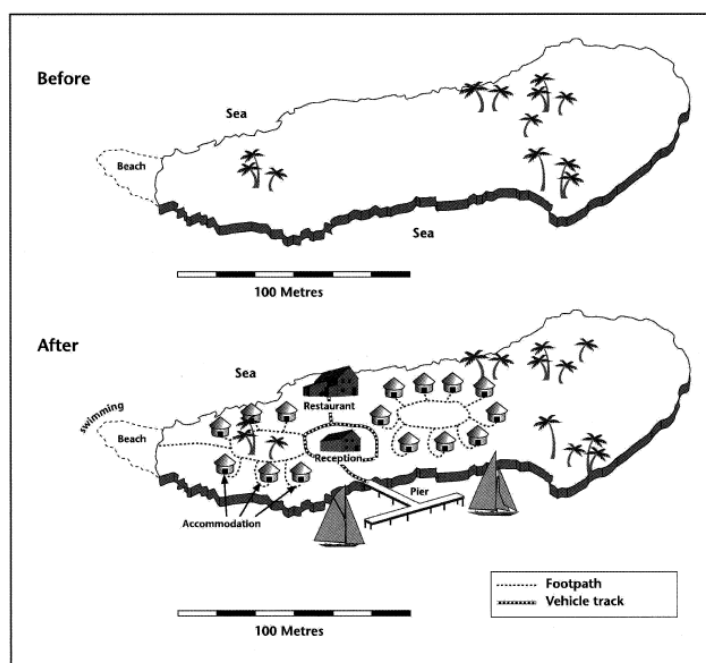
Các tòa nhà và các khu giải trí có thay đổi như thế nào?

Example:

The two maps below show an island, before and after the construction of some tourist facilities.

Summarise the information by selecting and reporting the main features, and make comparison where relevant.

Write at least 150 words



✓ **Phân tích:**

- Ở bản đồ thứ nhất, đảo dài khoảng 250m, có một vài cây cọ xung quang, bao bọc bởi biển và có một bãi biển nhỏ ở phía Tây.
- Ở bản đồ thứ hai, ta thấy xuất hiện khách sạn và bến tàu nhỏ và một phần lớn đảo ở phía đông không thay đổi.

✓ **Sample overview:**

The island is approximately 250 metres long, has palm trees dotted around it, is surrounded by ocean and has a beach to the west. Over the period, the island was completely transformed with the addition of a hotel and a pier; however, the eastern part of the island appears to have been left undeveloped.

(Nguồn: ieltsadvantage.com)

2. Cách lựa chọn thông tin cho phần Body:

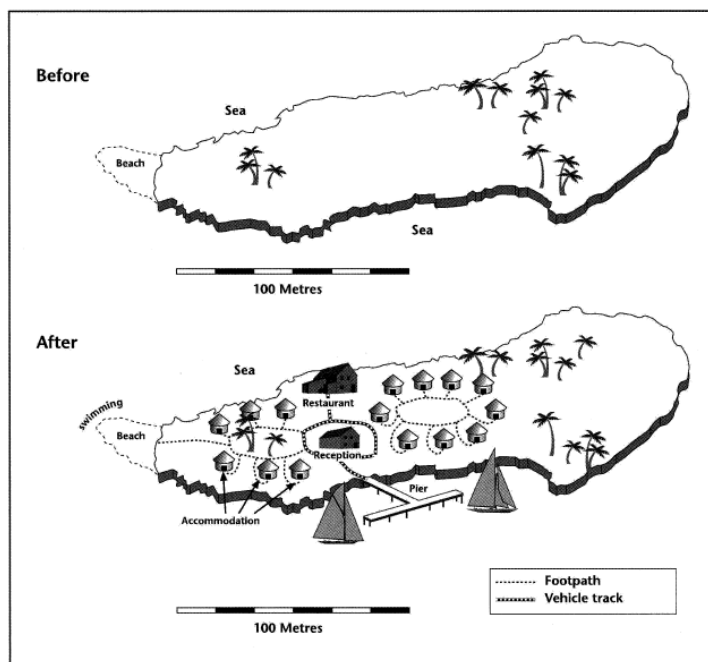
- Trong đoạn thân bài, ta sẽ chia làm **hai đoạn**, mỗi đoạn từ **3-4 câu** để miêu tả cụ thể hơn về sự thay đổi trong hai bản đồ.
- Với dạng bài miêu tả bản đồ kép, ta có thể chia hai đoạn thân bài để miêu tả thời điểm **trước khi có sự thay đổi** và **sau khi có sự thay đổi**. Cách làm này áp dụng với những bản đồ kép có **chứa ít thông tin** bởi nó đảm bảo sự bao quát thông tin cũng như độ dài của bài viết
- Ngoài ra ta cũng có thể chia hai đoạn thân bài miêu tả các **khu vực lớn** của bản đồ
- Đối với bản đồ có **đường chính (main road)**, ta lấy đường đó là mốc và chia bản đồ thành hai phần để miêu tả

Example:

The two maps below show an island, before and after the construction of some tourist facilities.

Summarise the information by selecting and reporting the main features, and make comparison where relevant.

Write at least 150 words.



✓ **Phân tích:**

Đối với ví dụ trên, ta sẽ chia bản đồ thành hai khu vực lớn, đó là khu vực trung tâm đảo và khu vực ven đảo

- Mọc thêm một khu nghỉ dưỡng và một bến tàu
- Một góc lớn phía đông của đảo được giữ nguyên

- Khu nghỉ dưỡng có 2 khu phòng ở 2 bên, 1 nhà hàng, 1 khu vực đón tiếp
- Bãi biển phía tây được giữ nguyên và để làm khu bơi lội
- Một số cây cối được giữ nguyên

✓ **Sample Body:**

The most noticeable additions are the hotel rooms. 6 buildings, surrounding some trees, have been built in the west of the island and 9 buildings have been constructed in the centre of the island. Between the two accommodation areas, a reception building and a restaurant have been developed.

A pier has also been built on the south coast of the island, allowing yachts access to the resort. Apart from the trees, the beach remains the only natural feature to remain relatively untouched; however, it does appear that it is now used for swimming.

(Nguồn: ieltsadvantage.com)

NGÔN NGỮ

MIÊU TẢ BIỂU ĐỒ

MIÊU TẢ SỰ THAY ĐỔI TỔNG QUAN

Trong phần tổng quan, khi viết về sự thay đổi ta thường dùng thì **HIỆN TẠI HOÀN THÀNH** và dạng **BỊ ĐỘNG** của thì này để mô tả.

Các cụm từ chỉ thời gian cũng được sử dụng như sau:

- over the 20 year period....
- from 1990 to 2000....
- over the years...
- in the last 10 years...
- in the years after 1990...

Các mẫu câu viết tổng quan:

- Over the period, the area **witnessed dramatic changes**.
- From 1995 to 2005, the city centre **saw spectacular developments**.
- The village **changed considerably** over the time period.
- During the 10 year period, the industrial area **was totally transformed**.
- Over the past 20 years, the residential area **was totally reconstructed**.
- Over the time period, the old docks **were totally redeveloped**.
- Between 1995 and 2005, the old houses **were rebuilt**.

- The central business district was **completely modernised** during the time period

MIÊU TẢ SỰ THAY ĐỔI CỤ THỂ

Expanding	Removing	Additions	Change into something
Enlarged	Demolished	Constructed	Converted
Expanded	Knocked down	Build	Redeveloped
Extended	Pulled down	Erected	Replaced
Made bigger	Flattened	Introduced	Made into
Developed	Removed	Added	Mordernised
	Torn down	Planted (tree, forest)	Renovated
	Cleared (tree, forest)	Opened up (facilities)	Relocated
	Cut down (tree, forest)	Set up (facilities)	
	Chopped down (tree, forest)		

Example:

- The factory in the city centre was **demolished** and **relocated** to the north of the city.
- The trees were **cleared** to **make way** for houses
- The main road was **extended** and a new bridge **built** over the river.
- A skate park was **set up** next to the swimming pool.

Exercise: Fill in the blank

- *The offices were _____ and the surrounding area was with a new leisure centre opening up.*
- *The shopping centre was _____ and the parking area was to accommodate more cars*
- *The trees were _____ and a new office block was _____.*
- *A railway was _____ with the introduction of a new train station.*
- *The industrial area was _____ and _____ with lots of new factories being built.*
- *The local government had the sports facilities _____ and the small park was _____ a children's playground.*
- *The park was _____ with a new housing complex.*

MIÊU TẢ VỊ TRÍ

Để chỉ **PHƯƠNG HƯỚNG**, chúng ta sử dụng những cụm từ sau

- **to the north of**
- **to the east of**
- **in the west**
- **to the south of**
- **to the north west of**
- **to the north east**
- **to the south east of**
- **to the south west of**

Example:

- The trees **to the north of** the river were cut down and a new office block was built.
- A railway was constructed **to the east of** the housing estate with the introduction of a new train station.

Ngoài ra chúng ta cũng cần sử dụng **GIỚI TỪ** để miêu tả vị trí:

- **on**
- **next to**
- **near**
- **from north to south**
- **from east to west**

- **by**
- **across from**
- **nearby**
- **between**
- **beside**
- **over**
- **along**

Example:

- Parking facilities were added **in** the city centre.
- The school **across from** the park was extended and new sports facilities were built.

Exercise: Fill in the blanks

- *Dramatic changes took place _____ the city centre.*
- *To the south of the town, there is a golf course surrounded _____ trees.*
- *A new school was built _____ the swimming pool.*
- *The old road running _____ north _____ south was replaced by a new motorway.*



IELTS Fighter – The leading center in Vietnam

Website: <http://ielts-fighter.com>

Fanpage: <https://www.facebook.com/ielts.fighter/>

Hotline: **0963 891 756**

-
- *A marina was built _____ the banks of the river.*